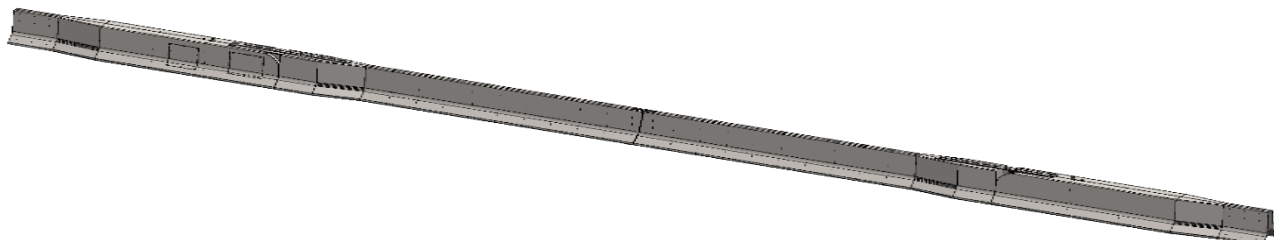
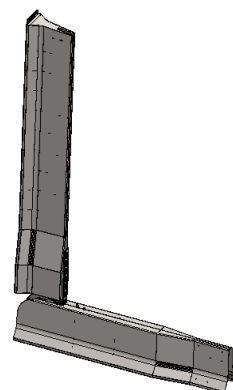
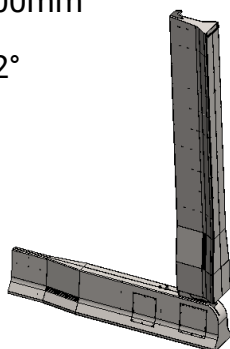


Datenblatt «DynaRise double 9m»



| | |
|-----------------|--|
| Aufhaltestufe: | H2/W3 |
| Fundament: | 1,2mx1,2mx3m, C37 bewehrt |
| Lichte Weite: | 9m |
| Gesamtlänge: | ca.16m + Übergang (variabel nach Kundenwunsch) |
| Breite: | 640mm |
| Höhe: | 800mm |
| Öffnungswinkel: | 92° |

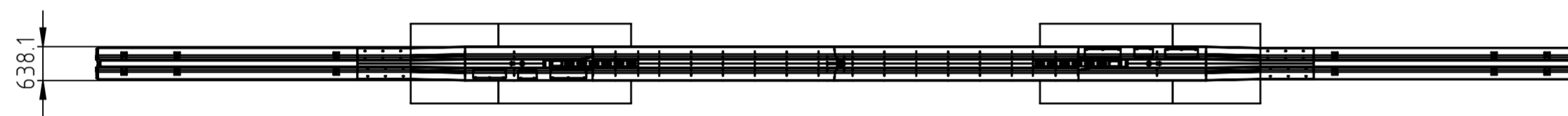
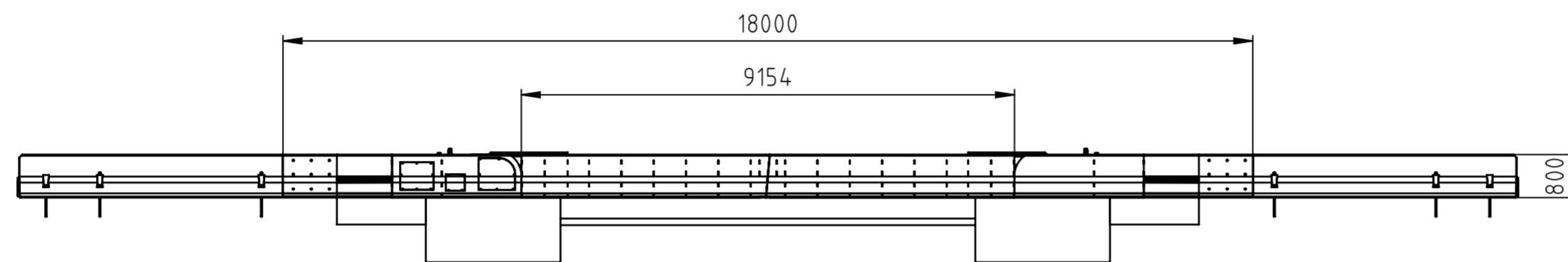
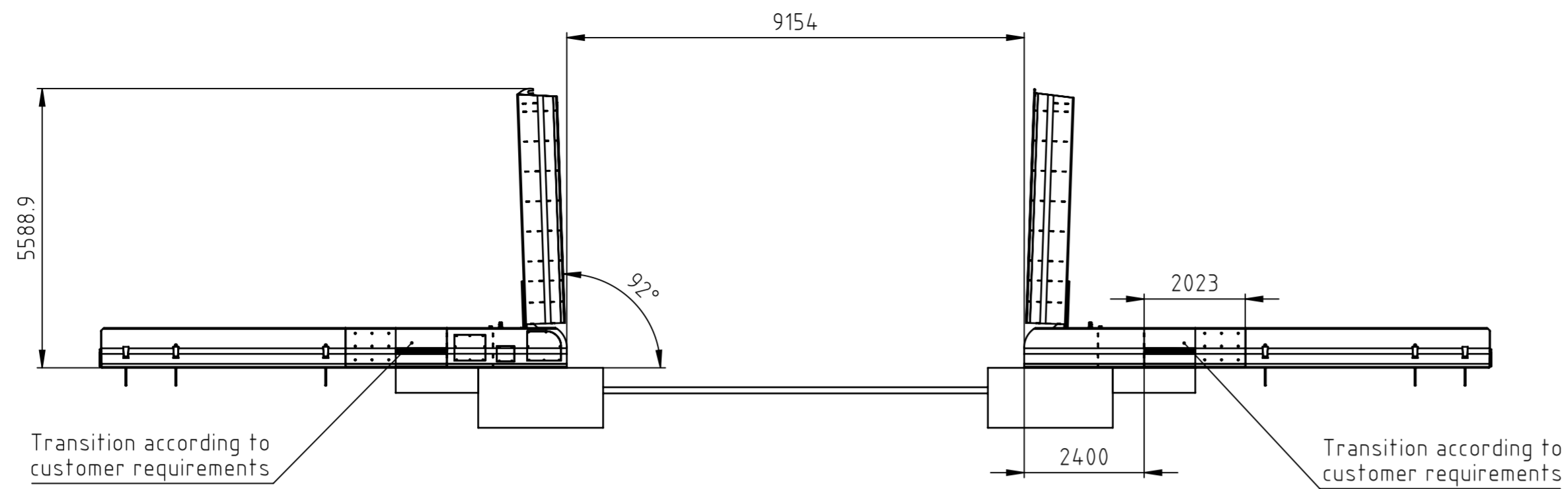


| | |
|---------------------|-----------------------|
| Anschlussleistung | 16A / 10 kW (3-polig) |
| Spannung | 220 / 400V |
| Batterie Notbetrieb | 48V |

Optionen:

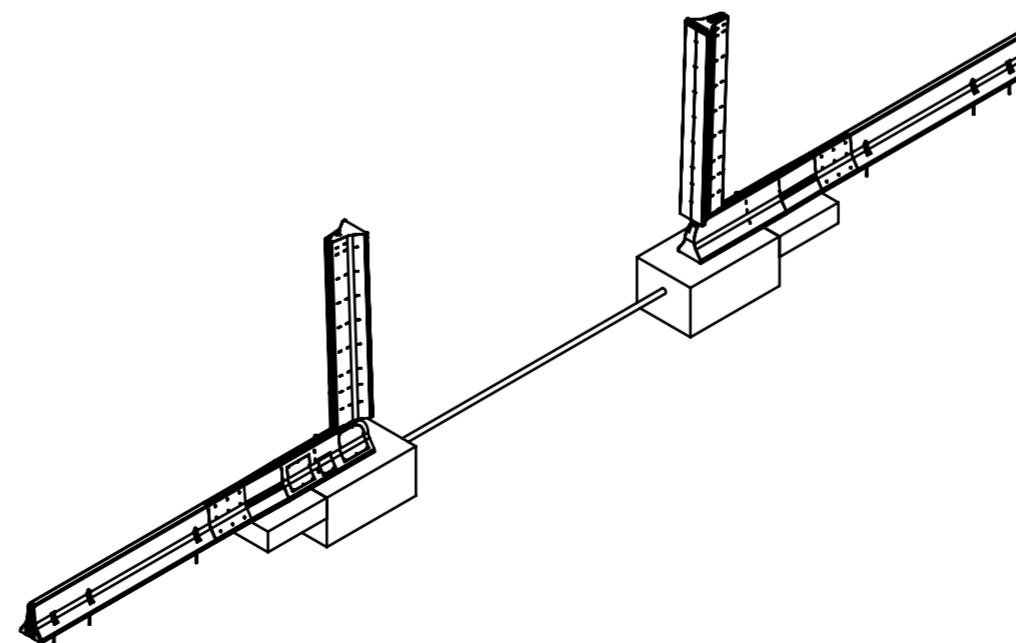
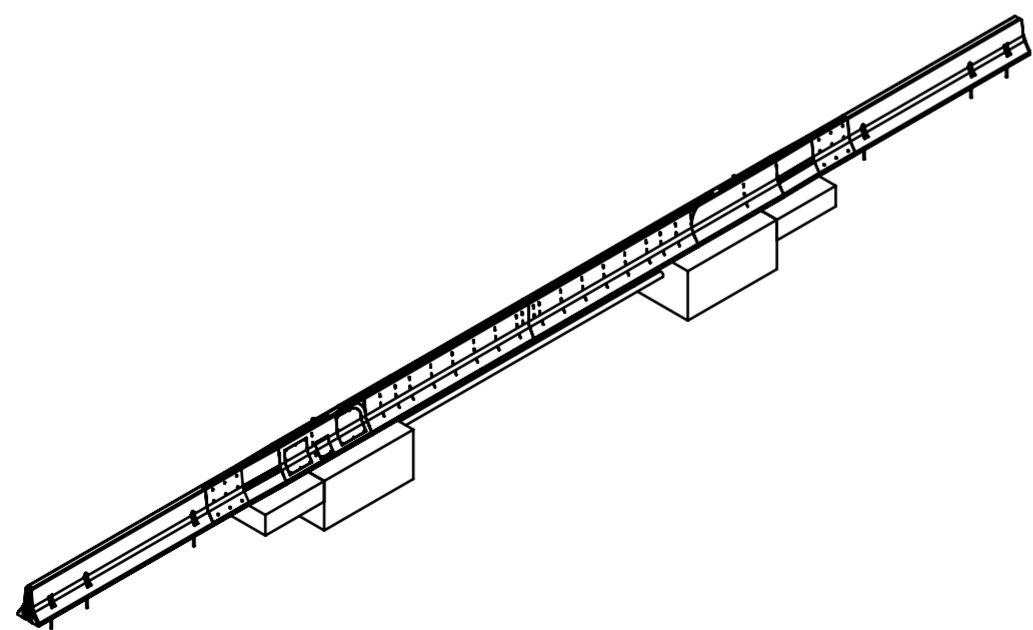
Kameraüberwachung

Induktionsschleife (Belegt Erkennung)



(1:150)

(1:150)



| | | | |
|--|---------------|----------------------|---|
| Material | Gewicht in kg | Rohmaterialabmessung | Behandlung |
| | 35046.64 | | - |
| Titel, zusätzlicher Titel DynaRise Double Layout | | | |
| Artikeltyp 0-Montagebaugruppe | | zu Fußgepfad | |
| Aend. Dat. | | | |
| Index | / | / | / |
| Gez. / Gepr. | / | / | / |
| Gezeichnet | 15.07.2025 | DGU | |
| Geprüft | 15.07.2025 | HWE | |
| Maßstab | 1:100 | Papierformat | A2 Blatt 1/1 |
| Besetzlicher Eigentümer DYNAROADS AG, CH-6340 BAAR www.dynaroads.com | | | Dokumentnummer D110065 Index / Version 00a |

Copyright reserved. Schutzvermerk ISO 16016 beachten. Auszug.
 "Weder ganzes noch Vervielfältigung dieses Dokuments, Verwertung und Mitteilung seines Inhalts sind verboten, soweit nicht ausdrücklich gestattet. Zuwiderhandlungen verpflichten zu Schadloshaltung. Alle Rechte vorbehalten. The reproduction, distribution and utilization of this document as well as the communication of its contents to others, without express authorization is prohibited. Offenders will be held liable for the payment of damages. All rights reserved in the event of the grant of a patent, utility model or design."